

水砂紙選擇

砂紙分為普通砂紙和耐水砂紙，而金相研磨通常使用耐水砂紙，因為耐水砂紙可以透過水減少磨痕及排除粉塵，讓樣品表面較為細緻。而研磨後可能還會有細微傷痕，故需再經由拋光除去細微的傷痕，得到更佳的面。

砂紙的磨料種類繁多，例如：白剛玉、碳化硅、棕剛玉…等，一般金相研磨所使用的砂紙為碳化矽（Silicon carbide，化學式 SiC），研磨時可用水作潤滑劑進行手工或機械研磨，通常使用粒度為#240、#400、#600、#800 四種水砂紙依序漸進來研磨，如果一次跳過太多粒度的砂紙會讓樣品傷痕不易除去且浪費成本及時間。研磨後即可進行拋光，對於較軟材質的金屬，需用更細的砂紙研磨再使用拋光布與鑽石盤進行拋光。

磨粒尺寸

• 欧规与美规对照表

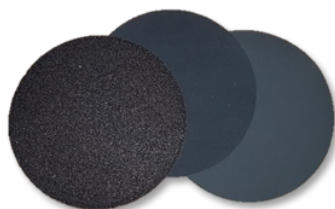


磨粒尺寸(μm)	欧规(FEPA P)	美规(ANSI)
269	P60	
250		#60
127	P120	
106		#120
78	P180	
75		#180
63		#240
58.5	P240	
46.2	P320	
40.5		#320
30.2	P500	
25.8		#400
21.8	P800	
18.3	P1000	
15.3	P1200	#600
6.5		#800
2.5		#1200

※ ANSI：根据 ANSI B74.18-2006标准  
※ FEPA P：根据FEPA 43-GB-1984 (R1993)标准

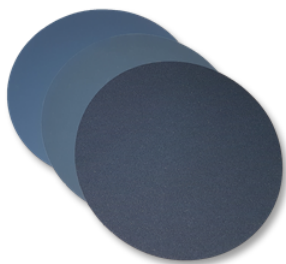
## 欧规

• 磨粒番数不同于美规



	尺寸	规格	包装(片/盒)
料号	200mm 水砂纸		
S0520002-1	8"(200mm)	P80	100
S0520003-1	8"(200mm)	P100	100
S0520004-1	8"(200mm)	P120	100
S0520005-1	8"(200mm)	P150	100
S0520006-1	8"(200mm)	P180	100
S0520007-1	8"(200mm)	P240	100
S0520008-1	8"(200mm)	P320	100
S0520009-1	8"(200mm)	P400	100
S0520010-1	8"(200mm)	P600	100
S0520011-1	8"(200mm)	P800	100
S0520012-1	8"(200mm)	P1000	100
S0520013-1	8"(200mm)	P1200	100
S0520014-1	8"(200mm)	P1500	100
S0520015-1	8"(200mm)	P2000	100

料号	250mm 水砂纸		
S0525002-1	10"(250mm)	P80	100
S0525003-1	10"(250mm)	P100	100
S0525006-1	10"(250mm)	P180	100
S0525007-1	10"(250mm)	P240	100
S0525008-1	10"(250mm)	P320	100
S0525009-1	10"(250mm)	P400	100
S0525010-1	10"(250mm)	P600	100
S0525011-1	10"(250mm)	P800	100
S0525012-1	10"(250mm)	P1000	100
S0525013-1	10"(250mm)	P1200	100
S0525014-1	10"(250mm)	P1500	100
S0525015-1	10"(250mm)	P2000	100



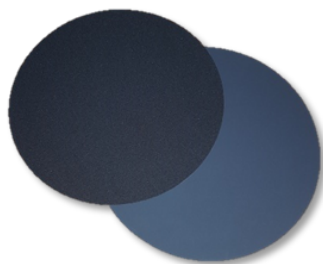
	尺寸	规格	包装(片/盒)
料号	300mm 水砂纸		
S0530001-1	12"(300mm)	P60	100
S0530004-1	12"(300mm)	P120	100
S0530007-1	12"(300mm)	P240	100
S0530008-1	12"(300mm)	P320	100
S0530009-1	12"(300mm)	P400	100
S0530010-1	12"(300mm)	P600	100
S0530011-1	12"(300mm)	P800	100
S0530012-1	12"(300mm)	P1000	100
S0530013-1	12"(300mm)	P1200	100
S0530014-1	12"(300mm)	P1500	100
S0530015-1	12"(300mm)	P2000	100

## 美规

- 磨粒番数不同于欧规



	尺寸	规格	包装(片/盒)
料号	200mm 水砂纸		
S0520080060AU-1	8"(200mm)	#60	100
S0520080120AU-1	8"(200mm)	#120	100
S0520080180AU-1	8"(200mm)	#180	100
S0520080240AU-1	8"(200mm)	#240	100
S0520080320AU-1	8"(200mm)	#320	100
S0520080400AU-1	8"(200mm)	#400	100
S0520080600AU-1	8"(200mm)	#600	100
S0520080800AU-1	8"(200mm)	#800	100
S0520081000AU-1	8"(200mm)	#1000	100
S0520081200AU-1	8"(200mm)	#1200	100

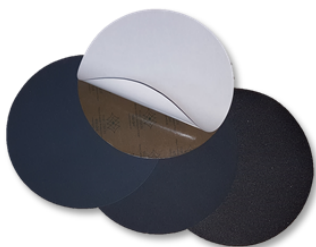


	尺寸	规格	包装(片/盒)
料号	255mm 水砂纸		
S0525100060AU-1	10''(255mm)	#60	100
S0525100120AU-1	10''(255mm)	#120	100
S0525100180AU-1	10''(255mm)	#180	100
S0525100240AU-1	10''(255mm)	#240	100
S0525100320AU-1	10''(255mm)	#320	100
S0525100400AU-1	10''(255mm)	#400	100
S0525100600AU-1	10''(255mm)	#600	100
S0525100800AU-1	10''(255mm)	#800	100
S0525101000AU-1	10''(255mm)	#1000	100
S0525101200AU-1	10''(255mm)	#1200	100

料号	305mm 水砂纸		
S0530120060AU-1	12''(305mm)	#60	100
S0530120120AU-1	12''(305mm)	#120	100
S0530120180AU-1	12''(305mm)	#180	100
S0530120240AU-1	12''(305mm)	#240	100
S0530120320AU-1	12''(305mm)	#320	100
S0530120400AU-1	12''(305mm)	#400	100
S0530120600AU-1	12''(305mm)	#600	100
S0530120800AU-1	12''(305mm)	#800	100
S0530121200AU-1	12''(305mm)	#1200	100

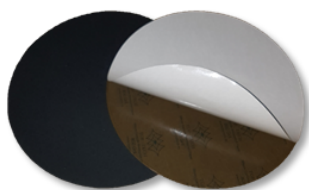
## 欧规

- 磨粒番数不同于美规



	尺寸	规格	包装(片/盒)
料号	200mm 水砂纸(背胶)		
S05A20006-1	8"(200mm)	P180	100
S05A20007-1	8"(200mm)	P240	100
S05A20008-1	8"(200mm)	P320	100
S05A20009-1	8"(200mm)	P400	100
S05A20010-1	8"(200mm)	P600	100
S05A20011-1	8"(200mm)	P800	100
S05A20012-1	8"(200mm)	P1000	100
S05A20013-1	8"(200mm)	P1200	100
S05A20014-1	8"(200mm)	P1500	100
S05A20015-1	8"(200mm)	P2000	100

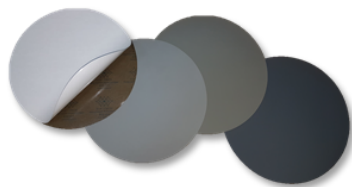
料号	250mm 水砂纸(背胶)		
S05A25006-1	10"(250mm)	P180	100
S05A25007-1	10"(250mm)	P240	100
S05A25008-1	10"(250mm)	P320	100
S05A25009-1	10"(250mm)	P400	100
S05A25010-1	10"(250mm)	P600	100
S05A25011-1	10"(250mm)	P800	100
S05A25012-1	10"(250mm)	P1000	100
S05A25013-1	10"(250mm)	P1200	100
S05A25014-1	10"(250mm)	P1500	100
S05A25015-1	10"(250mm)	P2000	100



	尺寸	规格	包装(片/盒)
料号	300mm 水砂纸(背胶)		
S05A30004-1	12"(300mm)	P120	100
S05A30006-1	12"(300mm)	P180	100
S05A30007-1	12"(300mm)	P240	100
S05A30010-1	12"(300mm)	P600	100
S05A30011-1	12"(300mm)	P800	100
S05A30012-1	12"(300mm)	P1000	100
S05A30013-1	12"(300mm)	P1200	100
S05A30014-1	12"(300mm)	P1500	100
S05A30015-1	12"(300mm)	P2000	100

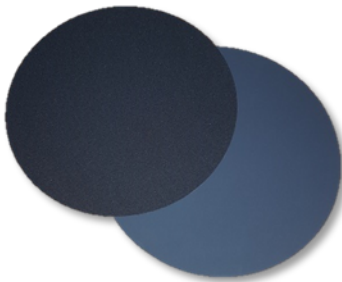
## 美规

- 磨粒番数不同于欧规



	尺寸	规格	包装(片/盒)
料号	250mm 水砂纸(背胶)		
S05A25100600AU-1	10"(250mm)	#600	100
S05A25100800AU-1	10"(250mm)	#800	100
S05A25101000AU-1	10"(250mm)	#1000	100
S05A25101200AU-1	10"(250mm)	#1200	100

料号	300mm 水砂纸(背胶)		
S05A30120600AU-1	12"(300mm)	#600	100
S05A30120800AU-1	12"(300mm)	#800	100
S05A30121000AU-1	12"(300mm)	#1000	100
S05A30121200AU-1	12"(300mm)	#1200	100



	尺寸	规格	包装(片/盒)
料号	255mm 水砂纸		
S0525100060AU-1	10"(255mm)	#60	100
S0525100120AU-1	10"(255mm)	#120	100
S0525100180AU-1	10"(255mm)	#180	100
S0525100240AU-1	10"(255mm)	#240	100
S0525100320AU-1	10"(255mm)	#320	100
S0525100400AU-1	10"(255mm)	#400	100
S0525100600AU-1	10"(255mm)	#600	100
S0525100800AU-1	10"(255mm)	#800	100
S0525101000AU-1	10"(255mm)	#1000	100
S0525101200AU-1	10"(255mm)	#1200	100

料号	305mm 水砂纸		
S0530120060AU-1	12"(305mm)	#60	100
S0530120120AU-1	12"(305mm)	#120	100
S0530120180AU-1	12"(305mm)	#180	100
S0530120240AU-1	12"(305mm)	#240	100
S0530120320AU-1	12"(305mm)	#320	100
S0530120400AU-1	12"(305mm)	#400	100
S0530120600AU-1	12"(305mm)	#600	100
S0530120800AU-1	12"(305mm)	#800	100
S0530121200AU-1	12"(305mm)	#1200	100